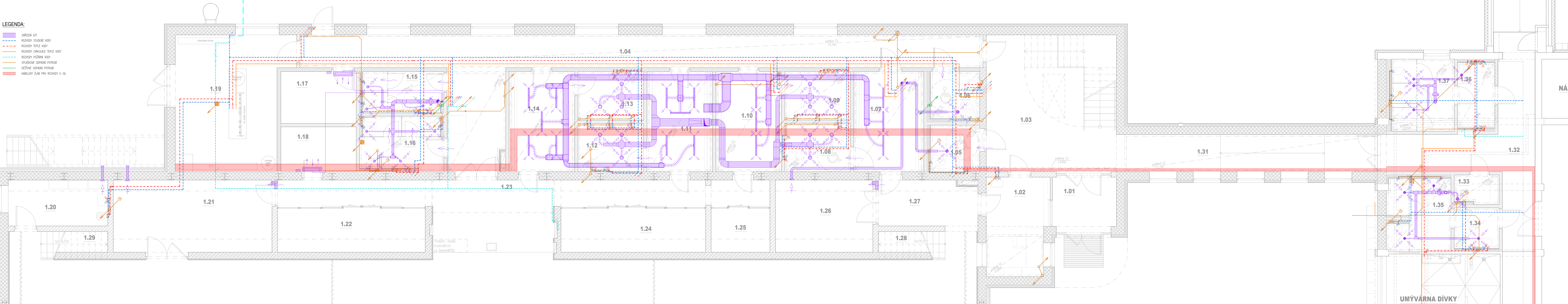


## LEGENDA:

- ZÁŘÍZENÍ VZT  
— ROZVODY STUDENÉ VODY  
— ROZVODY TEPLÉ VODY  
— ROZVODY OKRUŽNÉ TEPLÉ VODY  
— ROZVODY POŽÁRNÍ VODY  
— SPLÁŠKOVÉ ODPADNÍ POTRUBÍ  
— DEŠŤOVÉ ODPADNÍ POTRUBÍ  
— KABELOVÝ ŽLAB PRO ROZVODY E-SIL



## LEGENDA MÍSTNOSTI SO-02:

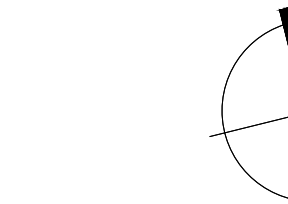
OZN.	POPIS MÍSTNOSTI	PLOCHA m²	PODLAHA	STĚNY	STROP	POZNÁMKA
1.01	ZADVĚŘ	6,60	ČISTO KOBEC	P08 OMITKA	OMITKA	- PODLAHOVÁ LÍŠTA
1.02	RECEPCE / OŠETŘOVNA	12,60	LINOLEUM	P08 OMITKA	OMITKA / SOK	-/X PODLAHOVÁ LÍŠTA
1.03	VESTIBUL+SCHODIŠTĚ	37,20	KERAM. DLAŽBA	P03 OMITKA	OMITKA	- KERAM. SOKL v=100mm
1.04	CHODBA	59,50	KERAM. DLAŽBA	P03 OMITKA	PODHLÉD SOK	C1 KERAM. SOKL v=100mm
1.05	WC - ŽIP	4,80	KERAM. DLAŽBA	P03 KERAMICKÝ OBKLAD	PODHLÉD SOK	C1 PODHLÉD KAZET.
1.06	WC - ŽIP	4,80	KERAM. DLAŽBA	P03 KERAMICKÝ OBKLAD	PODHLÉD SOK	C1 PODHLÉD KAZET.
1.07	SATNA č.1 - ŽIP	14,60	LINOLEUM	P03 OMITKA	PODHLÉD SOK	C2 PODLAHOVÁ LÍŠTA
1.08	UMÝVÁRNA č.1 - ŽIP	6,60	KERAM. DLAŽBA	P03 KERAMICKÝ OBKLAD	PODHLÉD SOK	C1 PODHLÉD KAZET.
1.09	UMÝVÁRNA č.2	6,60	KERAM. DLAŽBA	P03 KERAMICKÝ OBKLAD	PODHLÉD SOK	C2 PODLAHOVÁ LÍŠTA
1.10	SATNA č.2	13,70	LINOLEUM	P03 OMITKA	PODHLÉD SOK	C2 PODLAHOVÁ LÍŠTA
1.11	SATNA č.3	13,70	LINOLEUM	P03 OMITKA	PODHLÉD SOK	C2 PODLAHOVÁ LÍŠTA
1.12	UMÝVÁRNA č.3	6,60	KERAM. DLAŽBA	P03 KERAMICKÝ OBKLAD	PODHLÉD SOK	C1 PODHLÉD KAZET.
1.13	UMÝVÁRNA č.4	6,70	KERAM. DLAŽBA	P03 KERAMICKÝ OBKLAD	PODHLÉD SOK	C1 PODHLÉD KAZET.
1.14	SATNA č.4	13,70	LINOLEUM	P03 OMITKA	PODHLÉD SOK	C2 PODLAHOVÁ LÍŠTA
1.15	WC ŽENY	6,90	KERAM. DLAŽBA	P03 KERAMICKÝ OBKLAD	PODHLÉD SOK	C1 PODHLÉD KAZET.
1.16	WC MUŽI	9,20	KERAM. DLAŽBA	P03 KERAMICKÝ OBKLAD	PODHLÉD SOK	C1 PODHLÉD KAZET.
1.17	SERVOVNA	8,30	LINOLEUM	P04 OMITKA	OMITKA	- PODLAHOVÁ LÍŠTA
1.18	UPS	7,10	LINOLEUM	P04 OMITKA	OMITKA	- PODLAHOVÁ LÍŠTA
1.19	TECHNICKÁ MÍSTNOST	30,40	STĚRKA	P07 OMITKA	OMITKA	- SOKL NÁTEREM
1.20	UKLADOVÁ KOMORA	9,60	KERAM. DLAŽBA	P02 KERAMICKÝ OBKLAD	OMITKA	- OBKLAD v=2200
1.21	SKLAD NÁŘADÍ č. 1	23,90	LINOLEUM	P04 OMITKA	OMITKA	- PODLAHOVÁ LÍŠTA
1.22	SKLAD NÁŘADÍ č. 2	14,20	LINOLEUM	P04 OMITKA	OMITKA	- PODLAHOVÁ LÍŠTA
1.23	CHODBA	40,00	LINOLEUM	P04 OMITKA	OMITKA	- PODLAHOVÁ LÍŠTA
1.24	SKLAD NÁŘADÍ č. 3	13,90	LINOLEUM	P04 OMITKA	OMITKA	- PODLAHOVÁ LÍŠTA
1.25	SKLAD NÁŘADÍ č. 4	5,70	LINOLEUM	P04 OMITKA	OMITKA	- PODLAHOVÁ LÍŠTA
1.26	SKLAD NÁŘADÍ č. 5	14,70	LINOLEUM	P04 OMITKA	OMITKA	- PODLAHOVÁ LÍŠTA
1.27	CHODBA	9,60	LINOLEUM	P04 OMITKA	OMITKA	- PODLAHOVÁ LÍŠTA
1.28	SCHODIŠTĚ NA TRIBUNU č.1	3,80	STĚRKA	P010	OMITKA	- PODLAHOVÁ LÍŠTA
1.29	SCHODIŠTĚ NA TRIBUNU č.2	3,80	STĚRKA	P010	OMITKA	- PODLAHOVÁ LÍŠTA
1.30	TELOCVIČNA	1103,00	SPORT. PODLAHA	P01 OBKLAD "BT", OMITKA	AKUSTICKÝ PODHLÉD C3	

## LEGENDA MÍSTNOSTI SO-03:

OZN.	POPIS MÍSTNOSTI	PLOCHA m²	PODLAHA	STĚNY	STROP	POZNÁMKA
1.31	SPOLYVAČ KRČEK	19,50	KERAM. DLAŽBA	P02 OMITKA	PODHLÉD SOK	C2 KERAM. SOKL v=100mm

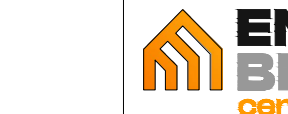
## LEGENDA MÍSTNOSTI SO-04:

OZN.	POPIS MÍSTNOSTI	PLOCHA m²	PODLAHA	STĚNY	STROP	POZNÁMKA
1.32	CHODBA (rekonstruovaná část)	23,80	KERAM. DLAŽBA	P011 OMITKA	OMITKA	- KERAM. SOKL v=100mm
1.33	UKLADOVÁ KOMORA	2,60	KERAM. DLAŽBA	P011 KERAMICKÝ OBKLAD	PODHLÉD	C1
1.34	PŘEDSÍN WC - MUŽI	3,80	KERAM. DLAŽBA	P011 KERAMICKÝ OBKLAD	PODHLÉD	C1
1.35	WC - MUŽI	9,50	KERAM. DLAŽBA	P011 KERAMICKÝ OBKLAD	PODHLÉD	C1
1.36	PŘEDSÍN WC - ŽENY	5,10	KERAM. DLAŽBA	P011 KERAMICKÝ OBKLAD	PODHLÉD	C1
1.37	WC - ŽENY	9,40	KERAM. DLAŽBA	P011 KERAMICKÝ OBKLAD	PODHLÉD	C1

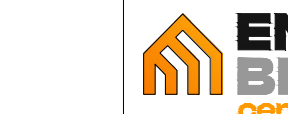


±0,000 = 302.250 m.n.m. Bpv

## HLAVNÍ PROJEKTANT:

Energy Benefit Centre s.r.o.  
Květen 4383, 182 00 Praha 6  
tel.: +420 270 003 300  
e-mail: jakub.konicar@energy-benefit.cz  
internet: www.energy-benefit.czHlavní projektant:  
Ing. Libor Truhelka  
Zastupuje Hlavního projektanta:  
Ing. arch. Jakub Konicar  
Hlavní architekt:

## ZPRACOVATEL ČÁSTI:

Energy Benefit Centre s.r.o.  
Československá 1376/6, 710 00 Olomouc  
e-mail: jakub.konicar@energy-benefit.cz  
internet: www.energy-benefit.czVýpracoval:  
Luboš Purnenský  
Zodpovědný projektant:  
Ing. Libor Truhelka

## STAVEBNÍK:

Statutární město Frýdek-Místek  
Radniční 1148, 738 01 Frýdek-Místek

## PROJEKT:

Zpracování PD - ZŠ F-M, ul. J. Čapka 2555 - tělocvična II.

## MÍSTO STAVBY:

Frýdek-Místek, pozemky parc. č. 1812/1, st. 1812/10, v k.ú. Frýdek [634956]

## OBJEKT:

SO-02 TĚLOCVIČNA, SO-03 SPOJ KRČEK, SO-04 STAV. ÚPRAVY HYG. ZÁZ. BLOKU "E"

## ČÁST PROJEKTU:

D.1.1 ARCHITEKTONICKO STAVEBNÍ ŘEŠENÍ

## KOORDINAČNÍ VÝKRES TZB - 1.NP

FM-ZŠ-TL\_DPS\_SO-02\_SO-03\_SO-04\_D.1.1\_ASR-107

## Základové číslo:

240076

## Datum:

07.2024

## Stupeň:

DPS

## Měřítko:

1:50

## Měřítko:

107